

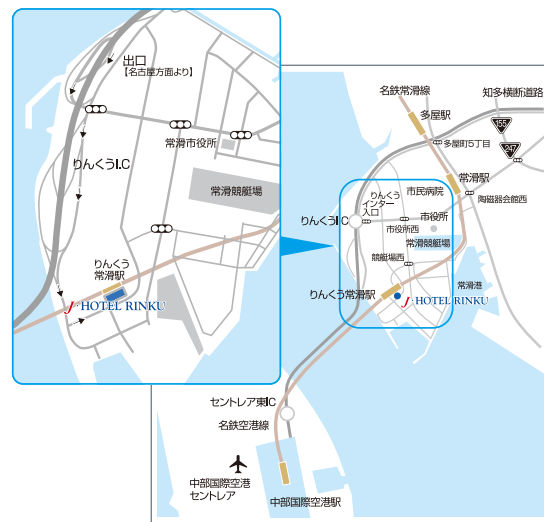
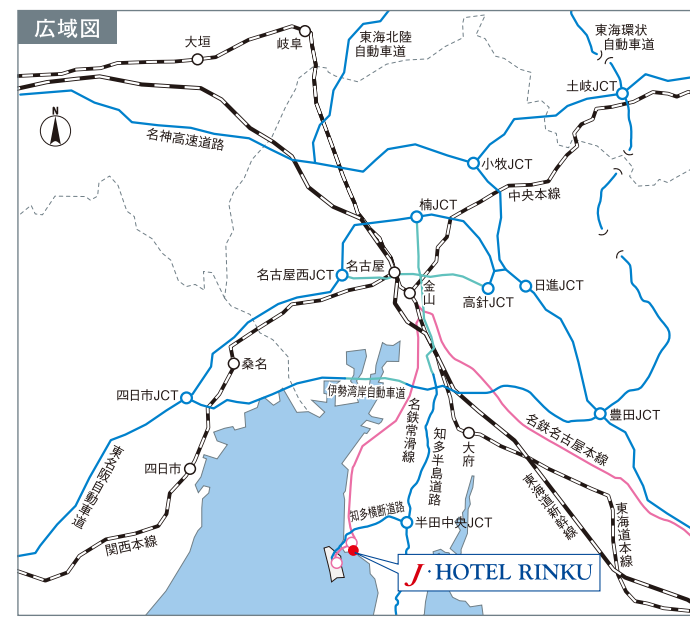
■ 表面

安らぎの空間、非日常の贅沢。  
 全てのジェットセッターのために。



「HOTEL RINKU」は中部日本の玄関口・中部国際空港を臨み、眺める前島地区に最新のホテルとして2006年4月1日オープン。空港に近接されるおかげで利用のお客様として、ひととき安らぎの場所としてまた地域の皆様のリゾートの場所としてあらゆる場面で活躍するに立ってより微力ながら努めてまいりたいと考えております。



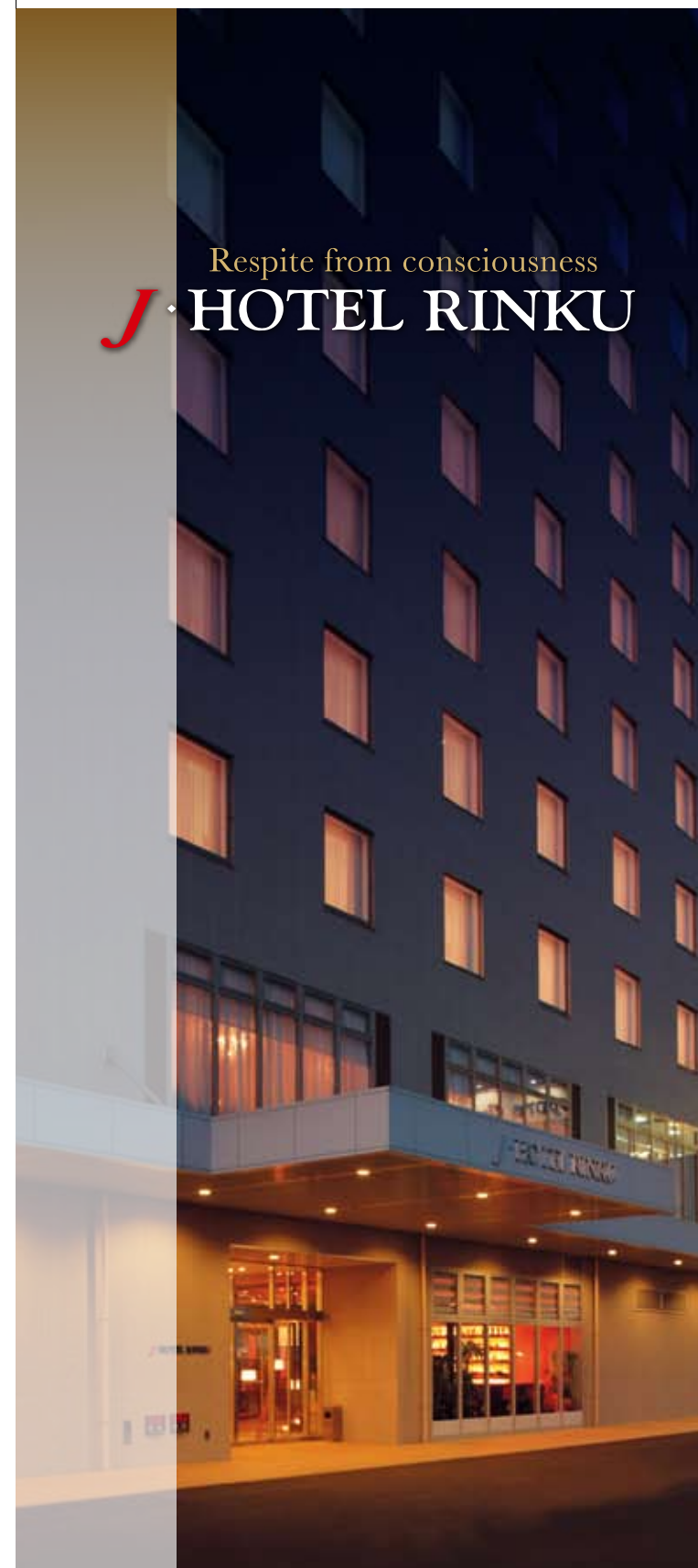
J Hotel Rinku opened its doors on April 1, 2006, as the first hotel in the Maejima district overlooking Central Japan International Airport (Centrair), the gateway to central Japan. As a place to unwind for persons working at or using the airport, and as a community gathering spot for local residents, the hotel is working to offer added convenience and enjoyment in a full range of settings and situations.



名古屋や豊橋と鉄道が直結し、主要都市との道路ネットワークも大変充実しております。名古屋中心部から車で約40分、また60km圏内の主要都市からも概ね1時間でアクセスできます。

-  知多横断道路「りんくう」J.C.下り  
「りんくう常滑」駅方面へ 約1km
-  名鉄空港線「りんくう常滑」駅下車 徒歩1分

**J HOTEL RINKU**  
 〒479-0882 愛知県常滑市りんくう町3丁目2番1  
 ご予約・お問い合わせはこちら  
 TEL 0569-38-8320 FAX 0569-38-8321  
<http://www.j-hotel-rinku.com>



Respite from consciousness  
**HOTEL RINKU**

For all the jet setters.



A place to unwind in extraordinary extravagance.  
 For the sophisticated air traveler.